

Finalmente, l'Elettrostimolazione ed il Biofeedback

Senza Fili



- Lavorare senza fili in tutta libertà
- Accedere ai trattamenti con le dita tramite touch screen
- Disporre di un software che assiste nella scelta dei protocolli



Guadagnare tempo
e spazio
con la tecnologia
all-in-one

PHENIX Liberty

Ergonomia rivoluzionaria



Il Liberty PHENIX è composto da una unità centrale con un touch screen a colori 15", uno o più POD stim/bio ed un carrello di sostegno e trasporto ergonomico.

Il POD stim/bio è un'unità mobile di stimolazione e biofeedback che comunica con l'unità centrale in modalità wireless.

Ogni POD stim/bio ha 2 canali di stimolazione e 2 canali di biofeedback.

Con questa architettura unica, il PHENIX Liberty combina le prestazioni di un dispositivo computerizzato con la flessibilità di un dispositivo portatile.

Biofeedback senza fili

Il POD stim/bio, al quale viene collegata la sonda e/o gli elettrodi, viene posizionato in prossimità del paziente o appeso alla cintura.

Senza nessun cavo tra il paziente e l'unità centrale, è possibile eseguire esercizi di Biofeedback più complessi migliorandone l'efficacia.

Ogni POD stim/bio trasmette direttamente i dati all'unità centrale che li visualizza immediatamente sullo schermo.

Elettrostimolazione senza fili

La scomparsa di cavi tra l'unità centrale e il paziente semplifica la funzionalità della sessione e dà molta flessibilità ai trattamenti di elettrostimolazione.

Tecnologia sicura

Tutti i parametri di elaborazione dei POD possono essere modificati in tempo reale dall'unità centrale grazie al sicuro protocollo di comunicazione con brevetto mondiale che garantisce una trasmissione priva di interruzioni e senza rischi per l'ambiente (potenza <10 mW)



Software semplice ed esperto

E' possibile selezionare un programma per patologia o per azione terapeutica, accedere ad una data base paziente dove archiviare tutte le sedute.

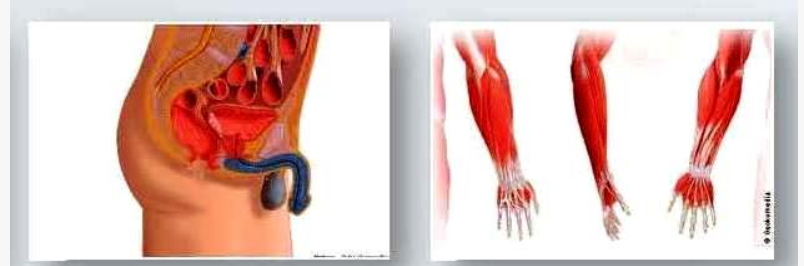
E' possibile utilizzare i protocolli a disposizione dell'apparecchiatura oppure realizzare nuovi protocolli completamente personalizzati. Se lo si desidera, è possibile affidarsi al software di assistenza terapeutica.

Rispondendo, direttamente sullo schermo dell'unità centrale, ad un questionario a risposta multipla inerente le problematiche descritte dal paziente, sarà possibile ottenere dal PHENIX Liberty, l'elenco dei protocolli di trattamento più indicati in ogni situazione.

E' possibile inoltre eseguire test diagnostici e bilanci di valutazione dello stato di salute nervoso e muscolare della zona trattata.

Atlante anatomico integrato Natom®

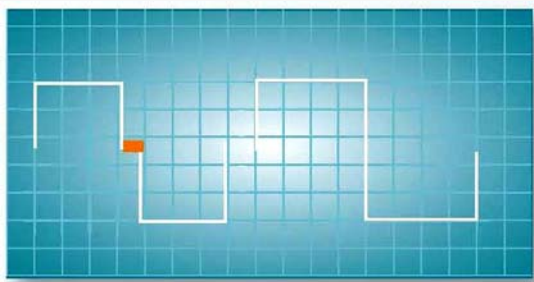
Software con tavole anatomiche, descrizione delle patologie, indicazione d'uso dei protocolli riabilitativi e guida al posizionamento degli elettrodi in funzione del trattamento.



Touch screen

La selezione delle icone con lo stilo, le dita o il Mouse rendono intuitivo ed immediato l'utilizzo dello strumento.

Qualità della stimolazione



Eliminando la latenza tra impulso positivo e negativo, la ripolarizzazione della cellula è immediata, la stimolazione più confortevole, consentendo un reclutamento muscolare mai raggiunto prima.

Qualità del Biofeedback

Gli amplificatori di ultima generazione utilizzati per il Biofeedback rilevano un segnale pulito ed insensibile ai disturbi ambientali.

Inoltre, la qualità intrinseca della comunicazione Wireless rafforza ulteriormente la qualità complessiva del segnale misurato.

Libera spazio attorno al paziente



E' l'ideale per eseguire esercizi di propriocezione anche in piedi ed in movimento.



Gli accessori a corredo



POD stim/bio
Stimolazione e Biofeedback
2 canali

CARRELLO ERGONOMICO

POD Opzionali

POD Universale

Per la connessione di periferiche opzionali

POD Stimolazione e Biofeedback a 2 canali

Per raggiungere con il vostro PHENIX Liberty un numero complessivo di 4 canali di Stimolazione e 4 canali di Biofeedback.

POD Interferenziale a 2 canali

Uso di correnti interferenziali per raggiungere strati muscolari più profondi.

Periferiche opzionali



Il Pelvimetro PHENIX® è uno strumento unico per misurare i diversi parametri funzionali ed organici del pavimento pelvico attraverso test di contrattilità e tonicità.

Permette di determinare l'origine delle disfunzioni e guida alla scelta delle tecniche di riabilitazione più appropriate. Il Pelvimetro PHENIX® è anche uno strumento di lavoro digitale strumentale.



La Manometria PHENIX® è una periferica che può gestire fino a tre canali pressori in funzione del tipo di riabilitazione che si intende effettuare:

Trattamento dell'incompetenza sfinterica, incontinenza urinaria, fecale o stipsi, valutazione del riflesso retto anale inibitorio e dissinergia retto-sfinterica.

PHENIX Liberty I protocolli

Azioni terapeutiche

Antalgica
Anti-infiammatoria
Drenanti e trofiche
Galvanica / Ionofresi
Mobilitazione articolare
Rinforzo Muscolare
Decontratturanti e spasmolitiche

Patologie

Patologie perineo-sfinteriali
Patologie neurologiche
Patologie muscolo-scheletriche
Dolore

Specifiche Tecniche

Software:

S.O: Windows XP Embedded
Software Phenix Liberty proprietario

Elettrostimolazione:

2 canali per pod
Intensità max: 100 mA
Larghezza d'impulso: da 30 a 300 ms
Frequenza: da 1 a 400 Hz
Correnti eccitomotrici, antalgiche,
trofiche e neuroperiferiche.
POD Interferenziale opzionale: 5000 Hz

Biofeedback:

2 canali per pod
Scala: 0-2000 UV su 3 livelli di guadagno
Diversi tipi di curve guida motivazionali
funzione di riproduzione del suono
Funzione ludica

Dimensioni e Peso:

Unità centrale: 35x33x14 cm
POD: 8x5x2 cm
Peso Unità centrale: 4 kg
Peso Pod: 80 g

Batteria POD:

Polimero di litio a lunga durata

Disfunzioni perineali

Incontinenza da sforzo o mista
Instabilità vescicale
Dissinergia
Dolori muscolo tendinei Post Partum
Dolore da episiotomia
Preparazione a manovre chirurgiche
vescico-sfinteriche
Riprogrammazione riflesso di chiusura

Stipsi
Incontinenza fecale
Rilassamento sfinteriale

Disfunzione erettile

Ritenzione
Encopresi

Certificazioni e Classificazioni

Categoria sicurezza elettrica di alimentazione CLASSE I BF

Il Liberty PHENIX è conforme a:

Norme di sicurezza per apparecchiature elettriche IEC 60601-1 Compatibilità elettromagnetica IEC 60601-1-2, EN 300 440-2 Standard EN 300 328 come raccomandato nel 1999 / 519/CE per la comunicazione wireless

Standard di sicurezza per stimolatori del nervo e del muscolo IEC 60601-2-10.

Il Liberty PHENIX è un dispositivo di classe IIb ed è stato progettato e costruito secondo la Direttiva 93/42/CE.

La Conformità alla direttive è confermata dalla presenza di una etichetta marcata CE 0459.

Bilanci

Bilanci perineo-sfinteriali
Bilancio Neuroperiferico
Bilancio Kinesiterapico

